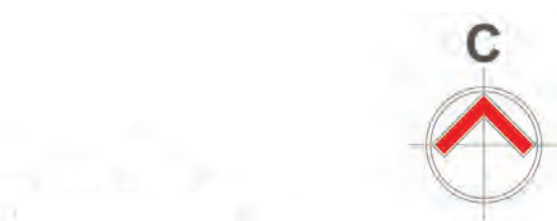


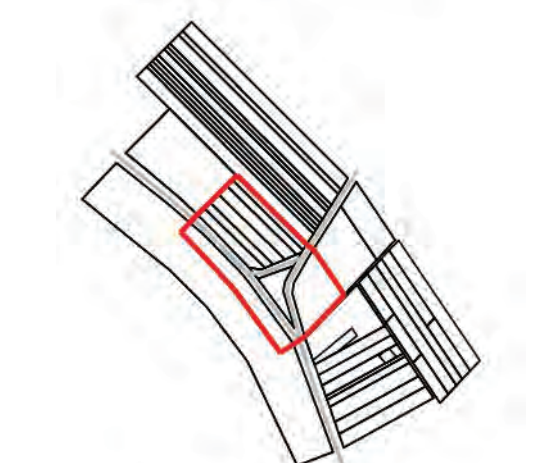
ГРАНИЦА ОБУХВАТА ПЛАНСКОГ ДОКУМЕНТА



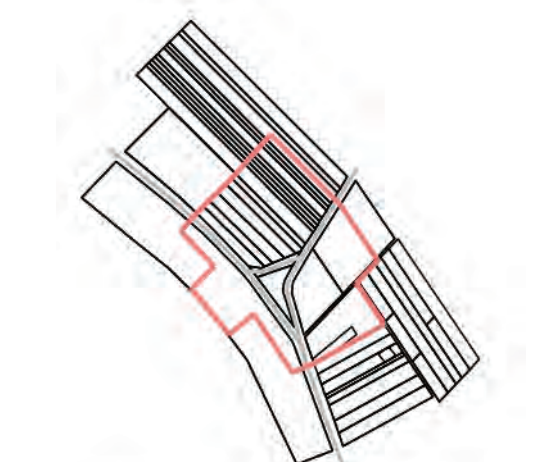
ЛЕГЕНДА

- граница обухвата плана
- граница предложеног обухвата плана
- граница катастарске парцеле
- број катастарске парцеле
- постојећа саобраћајна мрежа

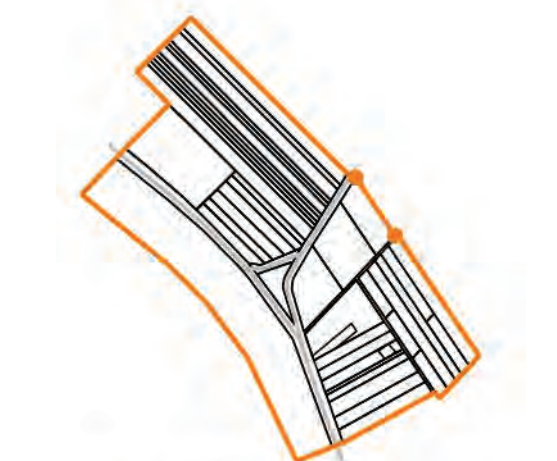
ШЕМАТСКИ ПРИКАЗИ ОБУХВАТА ПЛАНА



Шема 1. - граница планског документа

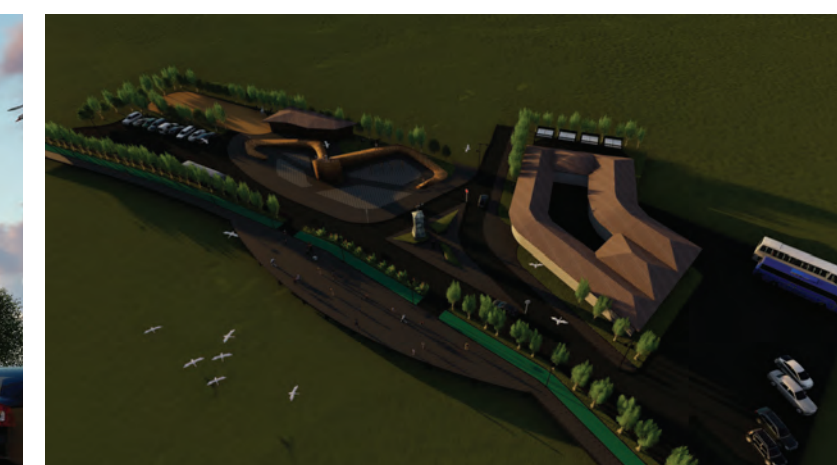
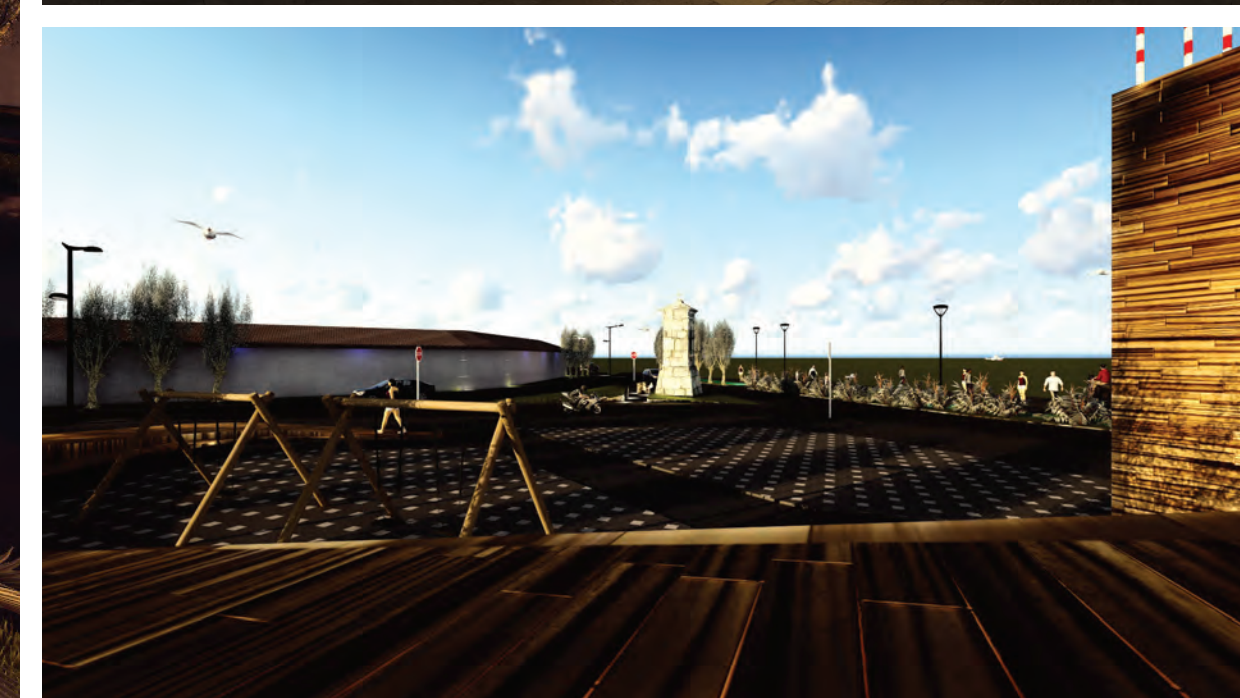
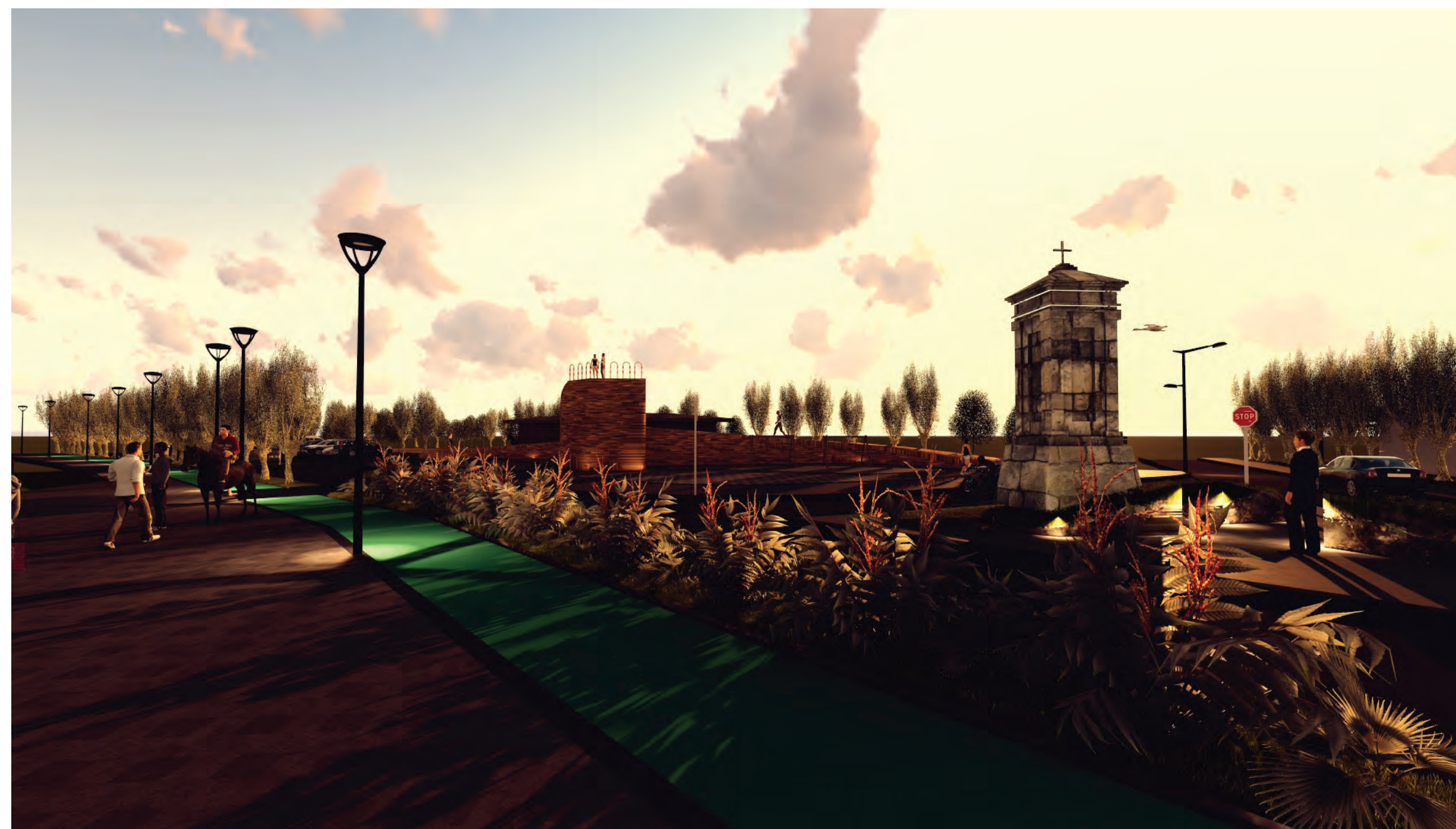


Шема 2. - предложена граница планског обухвата - Фаза 1



Шема 3. - предложена граница планског обухвата - Фаза 2

ЕТНО-ВОЈВОЂАНСКИ САЛАШ

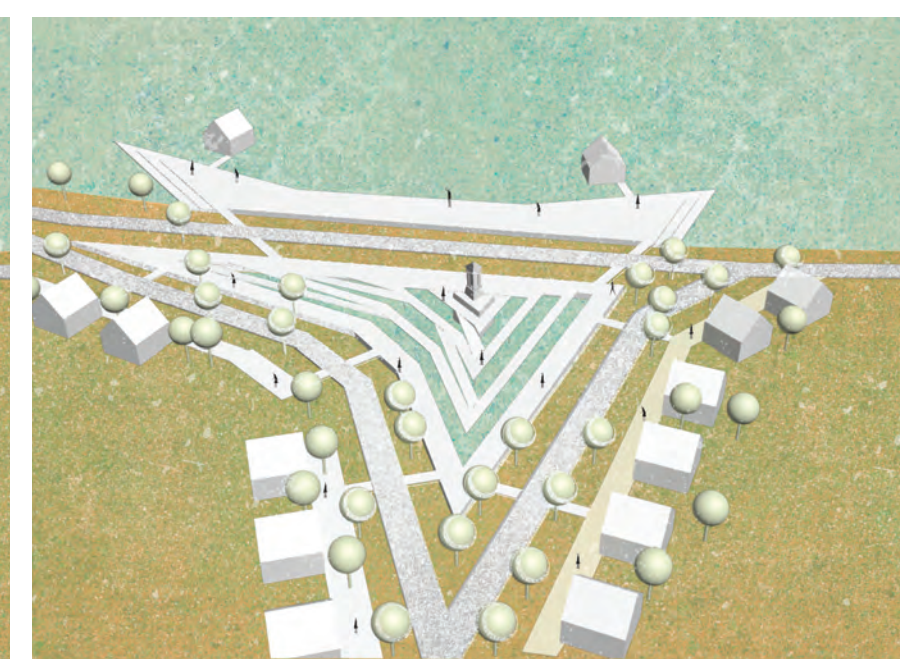


Спој традиционалне и модерне архитектуре заступљен је као главни фокус овог решења. Једноставан дизајн традиционалног споменика са крстом од природног камена централна је тачка овог комплекса који привлачи посетиоце. Споменик се може сагледати из свих прилазних праваца као и из угоститељског објекта - традиционалног војвођанског салаша.

ЕКО



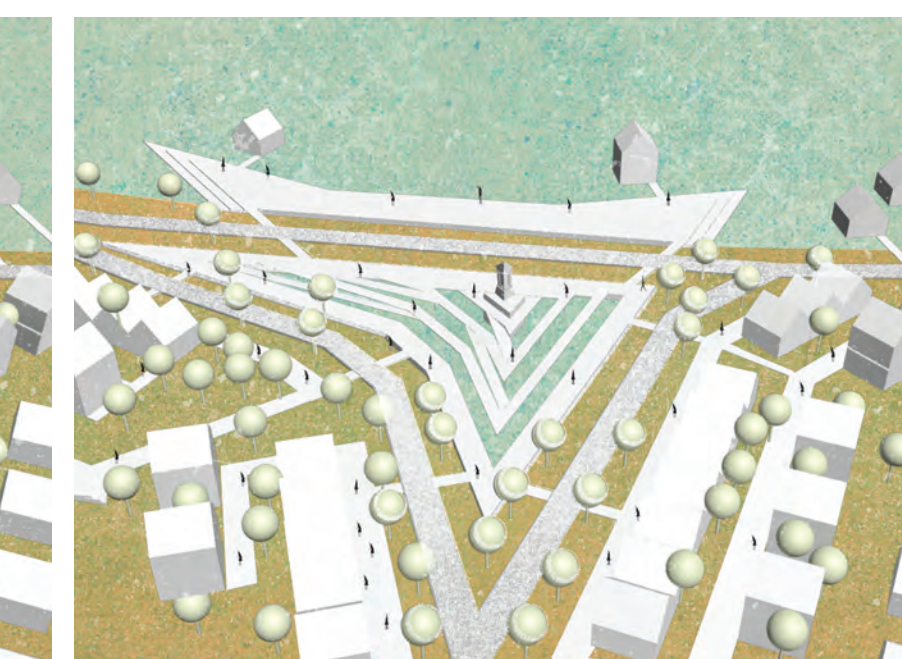
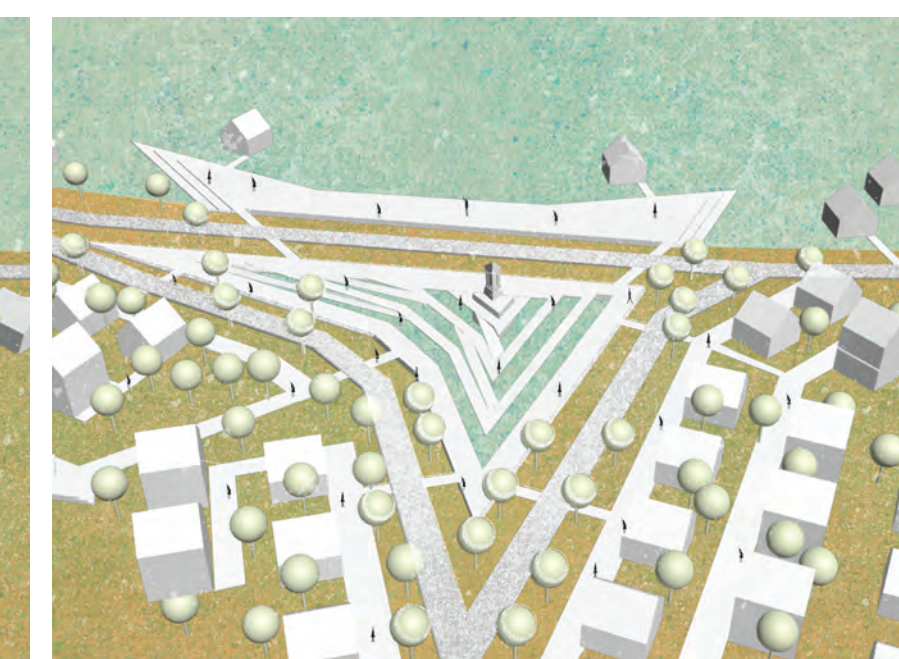
фаза 1



фаза 2

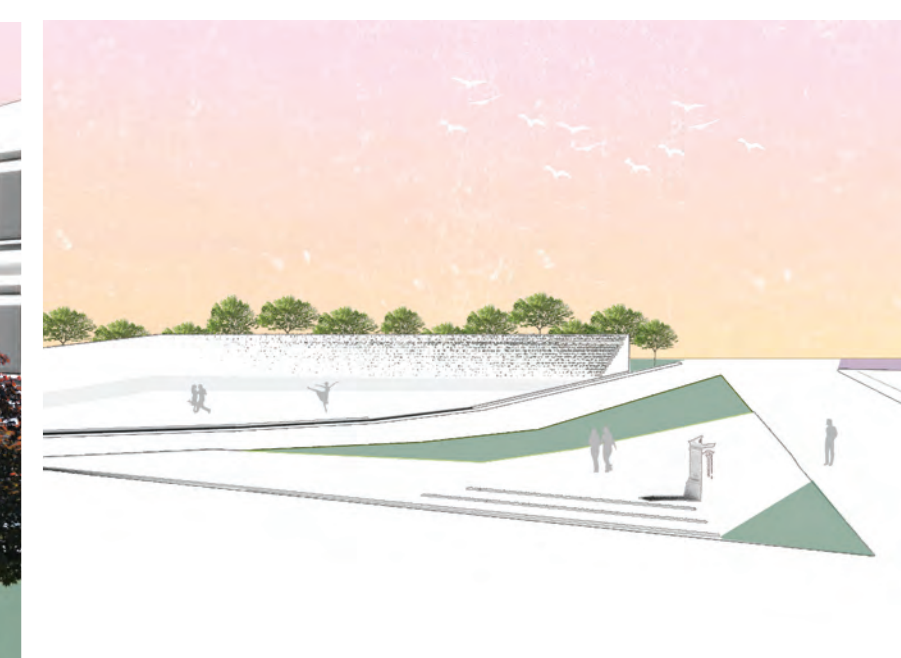


фаза 3



Обликовање простора на ком се налази споменик омогућава читљивост и сагледавање споменика из свих прилазних праваца. Налази се на узвишењу окружен воденом површином, ком се приступа просторним рампама. Просторне рампе истовремено представљају видиковце са којих се посматра окружење. Извођење пројекта предвиђено је у три фазе изградње

ПАЛАТА



Три засебне целине везане су у један комплексан простор, кружним кретањем око споменика, као централног репера. Споменик је читљива из свих прилазних праваца. Налази се на засебном платоу, узвишеном пар степеника, који је у синергији са терасом изнад мочваре и остатком шеталишта. Тежило се склопу који не би нарушио постојећи амбијент, визура Обедске баре је отворена, како би се уживало у постојећим природним богатствима локације.